

Dossier de partenariat

2^{ème} édition

Nuit des Arts et des Mondes

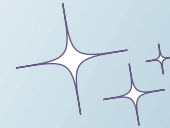


2/3/4 juin 2009

Grandes Halles du Parc Georges Brassens,
104 rue Brancion, 75015 Paris

logos partenaires - logos partenaires - logos partenaires - logos partenaires - logos partenaires

Sommaire



- 3 Présentation de l'événement
- 4 La Communauté des Artistes du Quinzième Arrondissement
- 5 Les expériences précédentes
- 6 Devenir partenaires de l'événement
- 9 Nos partenaires
- 10 Contact



Attention le monde va changer du 2 au 4 juin 2009

Pour sa deuxième édition, la Nuit Des Voyages Aux Bouts Des Arts et des Mondes, va CHANGER LE MONDE pendant 3 jours et 3 nuits au cours desquels se construiront et se vivront de nouveaux rêves de société.

Des rencontres, débats, bar-camps, performances, concerts, regroupant artistes, philosophes, poètes et UNIVERSENSUALIENS. Sera abordée la question : « pourquoi et comment penser et mettre en œuvre, ensemble, une société plus libertaire, hédoniste, fraternelle et humaniste. »

Investissant les grandes halles art nouveau et le Parc G.Brassens, 104 rue Brancion dans le 15ème arrondissement, 100 artistes de 20 pays et de tous les domaines de création créeront ensemble, sur les 7 univers suivants :

- Par liberté absolue, révolte et insoumission, devenir conscient,
- Lutter contre les injustices, abolir la peur et nuire à la bêtise,
- Développer la sculpture de soi,
- Les comportements hédonistes, libertaires et humanistes pour
- Modifier les rapports humains.
- Ensemble, tendre vers la perfection, accéder à l'infini, au sublime
- Pour inventer et mettre en œuvre un monde plus beau, sensuel et fraternel

Les spect-acteurs seront impliqués et feront un voyage parmi la pensée, les rencontres, les univers de création, plastiques et vivants, sensoriels, esthétiques et oniriques qu'ils feront évoluer.

L'allégorie des mondes vise à faire prendre conscience à tout un chacun que différents mondes existent, qu'il est enrichissant et possible de les découvrir, de les relier, de les changer,

Une mise en lumière de tout le quartier sera effectués par Dominique Doulain (fête des lumières de Lyon, Nuit Blanche) et l'école des Arts Appliqués.

Pendant ces 3 jours une devise : Free your brain / Break your Chains / Invent your Life / Change the World /



contact :

Yannick Le Guern 06 30 90 53 30

ylg@artsetmondes.com



La Communauté des Artistes du Quinzième Arrondissement

“promouvoir et aider les artistes”

La «Communauté des Artistes du Quinzième Arrondissement» organise la Nuit des [voyages au bout des] arts et des mondes et bénéficie du soutien du Ministère de la culture, de la Mairie du Quinzième et de mécènes artistiques.

La «Communauté des Artistes du Quinzième Arrondissement» est une association loi 1901, qui a pour buts de promouvoir et d'aider des artistes de tous horizons à se faire connaître et reconnaître, notamment par l'organisation d'événements.

Elle s'est constituée autour de cinq personnalités, Yannick Le Guern, Quentin Lefebvre, Michel Cany, Tchaïko et Catherine G., qui se retrouvent pour repenser l'art, réinventer les expositions et créer des mondes.

Carte d'identité

Communauté des Artistes du Quinzième Arrondissement

Déclaration : le 11/09/2006 à la Préfecture de Police de Paris

Date de publication au Journal officiel : 07/10/2006

Numéro SIREN : 494 415 029 000 11 - Code APE : 913 E

Président : Yannick Le Guern

Contact : Le-guern.yannick@wanadoo.fr - 06 30 90 53 30

Adresse : 5 bis rue Chauvelot, 75015 Paris



Expériences précédentes

Exposition : un cabinet d'amateur. Juin-juillet 2003

Mise en lumière des peintres, plasticiens et sculpteurs : François.Saison, Marine Gabriel, Ludivine Léger, Quentin Lefebvre, Michel Cany, Michyo Deruelle.

Accrochages de printemps : Exposition à l'atelier KP5, Ivry-sur-Seine, France. 18 mai au 26 juin 2004

Mise en scène de l'immense atelier KP5 à l'Hopital Charlefoix (800 m2).Exhibition de raku, matrices, sculptures, installations, gravures de Clément Borderie, Patrick Fleury, Cat Loray, BP, Saraswati Gramich.

Galerie à l'heure où les Lions vont boire et où les galeries ferment., 2005

Création d'une galerie. Œuvres plastiques, sculptures en bronzes et papiers, peintures, gravures, lithographies, sérigraphies de Mesnager, Ayvayan, Lagautrière, Hadjadj, Lefebvre, Detourbet,

L'Art en société : Mise en couleur, Eminence

Installation-vente / des œuvres de Quentin Lefebvre, société Eminence

Expérience impromptue du canal Saint Martin 2006

La société TRIG investie : présentation de peintures, photos, céramiques de Sandra Detourbet, Michel Cany, Laurent François

L'art suspendu, expériences impromptues, 2006

Création Univers 1 : peintures, sculptures, photographies, cabinets de curiosités, travail de la matière, installations, vidéos, mise en son et lumière en entrepôts hippophagiques. Alexandar Petrovitch, Quentin Lefebvre, Michel Cany, Marine Gabriel, Tchaïko, Aline Hesner, Marie Lautrou, Henry James, Arja (agence Vu), Eric Boyer, Louis Dupont, Damien Hesse, Marc Verrechia.

Jcrea15 : Le salon des jeunes créateurs 13 au 22 octobre 2006

Commissariat d'exposition pour la Mairie du 15^{ème}.

La nuit des voyages au bout des arts et des mondes. 2007

Création de 10 univers de création regroupant 100 artistes

Peintures – sculptures – photographies – vidéos – Installations – son – Cabinets de curiosités – écrits et poésies – design mobilier et objet – céramiques – animation – joaillerie – architecture – stylisme – mode

Expérience impromptue universensualienne n° : 102008 : octobre 2008

Exposition-résidence autour de Zazaratoustra, Tex, Antech, Tchaïko, Cany, Boyer, Guru, Huertas, Le Divenah, Le Goff.

La nuit des voyages au bout des arts et des mondes. Juin 2009

Création de 7 univers de création regroupant 100 artistes

Peintures – sculptures – photographies – vidéos – Installations – son – Cabinets de curiosités – écrits et poésies – design mobilier et objet – céramiques – animation – joaillerie – architecture – stylisme – mode

Devenir partenaire de l'événement



La Nuit des Voyages au bout des Arts et des Mondes bénéficie du soutien du Ministère de la Culture et de la Mairie de Paris qui promeuvent cet événement artistique et culturels de haut niveau, (sur le principe des Nuits Blanches), mais également festif, interactif avec le public, ancré dans un quartier (le Quinzième arrondissement) et ouvert sur le monde.

Cet événement fait l'objet d'un plan media :

Parisien et national : presse, Internet, radios, télévisions, affichage direct, tractage, guerilla marketing, buzz web2.0.

Local : annonce de l'événement par affichage, mailing 15^{ème}, journaux de la Mairie du 15^{ème} et panneaux lumineux de la Mairie de Paris.

Vous souhaitez associer votre image à un événement culturel, artistique, de proximité, porteur de valeurs et de sens ?

Vous pouvez le faire en devenant partenaire ce qui :

- Vous permet de motiver et d'impliquer votre personnel autour des valeurs de créativité, d'innovation, d'ouverture, portées par l'Art
- Valorise votre image au sein d'un quartier, d'une ville, et auprès du grand public en soutenant les associations de quartier, partenaires de l'événement
- Associe votre nom à la deuxième édition d'une biennale artistique, parisienne incontournable, la Nuit des Voyages au bout des Arts et des Mondes, soutenue par de nombreux media (TV, presse, magazines d'art, réseaux et sites artistiques)

Trois types de partenariat

- Le Partenariat « Exklusif »
- Le Partenariat « Privilégié »
- Le Partenariat « Soutien »

Tous ouvrent droit à une réduction d'impôt égale à 60% de leur montant les versements pris dans la limite de 5% du chiffre d'affaires, effectué par les entreprises assujetties à l'impôt sur le revenu ou sur l'impôt sur les sociétés au profit d'associations culturelles (Loi 2003-709 du 1^{er} août 2003, relative au mécénat, aux associations et aux fondations).

Le partenaire

« Exklusif »

représente le partenaire principal de l'événement.

La visibilité offerte sera adaptée selon ses demandes Sa contribution financière est supérieure à 10.000€.

Est garantie une exclusivité : une seule banque sera partenaire par exemple.

La visibilité donnée au partenaire exclusif est locale et nationale

• Lors de l'événement :

- Affichage de votre logo sur bannière 3*1
- Affichage sur écrans géants
- Votre stand partenaire
- Votre logo sur les kakémonos et affiches
- Remerciements lors du vernissage

• Lors du plan de communication :

- Présence de votre logo sur : le dossier de presse les communications par courriel, les affiches et les flyers de l'événement, l'affichage de quartier
- Votre nom cité dans le communiqué de presse

• Sur le site internet Artetmondes.com :

- Votre logo en première page du site de l'événement
- Bannière, liens vers le site partenaire, bandeau

Le Partenaire « Privilégié »

contribue à l'événement entre 5 000€ et 10 000€, la visibilité offerte sera négociée en fonction du montant. Il est garanti la visibilité suivante au partenaire privilégié :

● Lors de l'événement :

- Affichage de votre logo sur bannière 3*1
- Affichage sur écrans géants
- Votre stand partenaire
- Votre logo sur les kakémonos et affiches
- Remerciements lors du vernissage

● Lors du plan de communication :

- Présence de votre logo sur : le dossier de presse et sur les affiches de l'événement
- Votre logo sur l'affichage et le tractage de quartier

● Sur le site internet Artetmondes.com :

- Lien vers le site partenaire
- Présence dans la page partenaire

Le partenaire « Soutien »

soutient l'événement. offre une contribution financière de 2000 à 5 000€ et peut aussi fournir une participation matérielle nécessaire à l'organisation d'une activité spécifique, ou contribuer à la communication de l'événement.

● Celui-ci se voit également offrir la visibilité suivante :

- Présence de votre logo sur la page du site Web réservée aux partenaires financiers
- Présence de votre logo dans le dossier de presse
- Présence sur les flyers

Nos partenaires

La nuit des arts et des mondes est soutenu bien haut par :

La Mairie de Paris



Le Ministère de la Culture



Comment venir ?



Tramway arrêt « **Porte Brancion** »,



Bus 95, 89 et 62 arrêt « **Brancion** »,



Métro « **Convention** » et « **Porte de Vanves** »

Contact

Yannick Le Guern

Le-Guern.Yannick@wanadoo.fr

Tel : 06 30 90 53 30